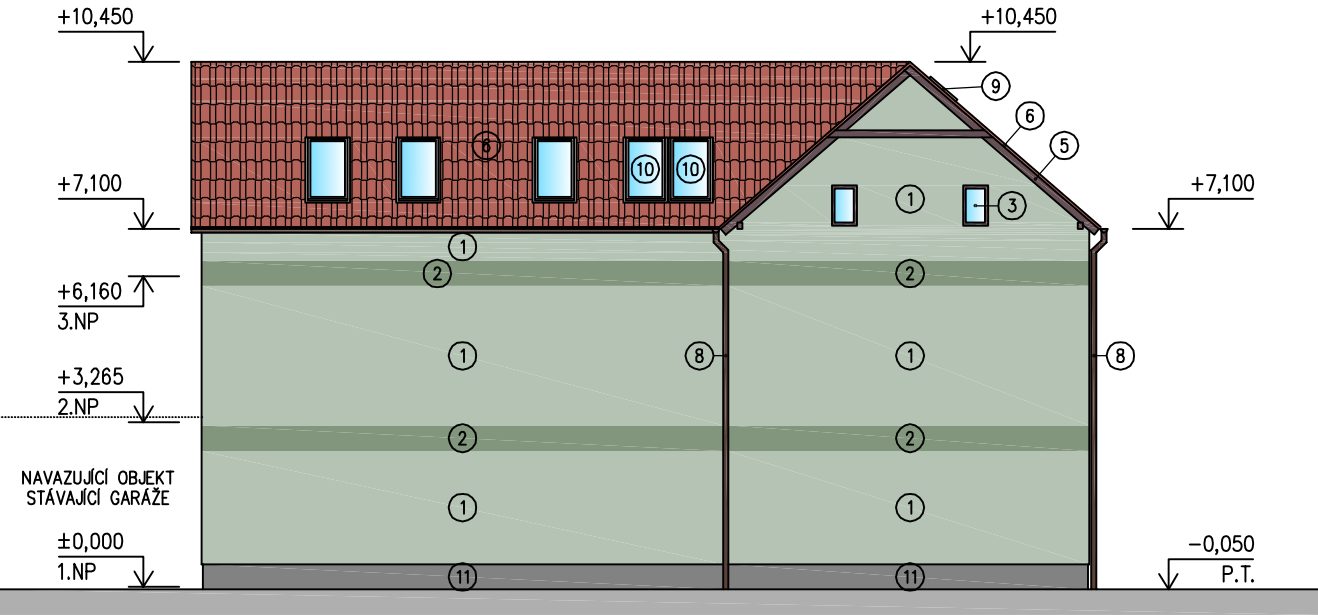


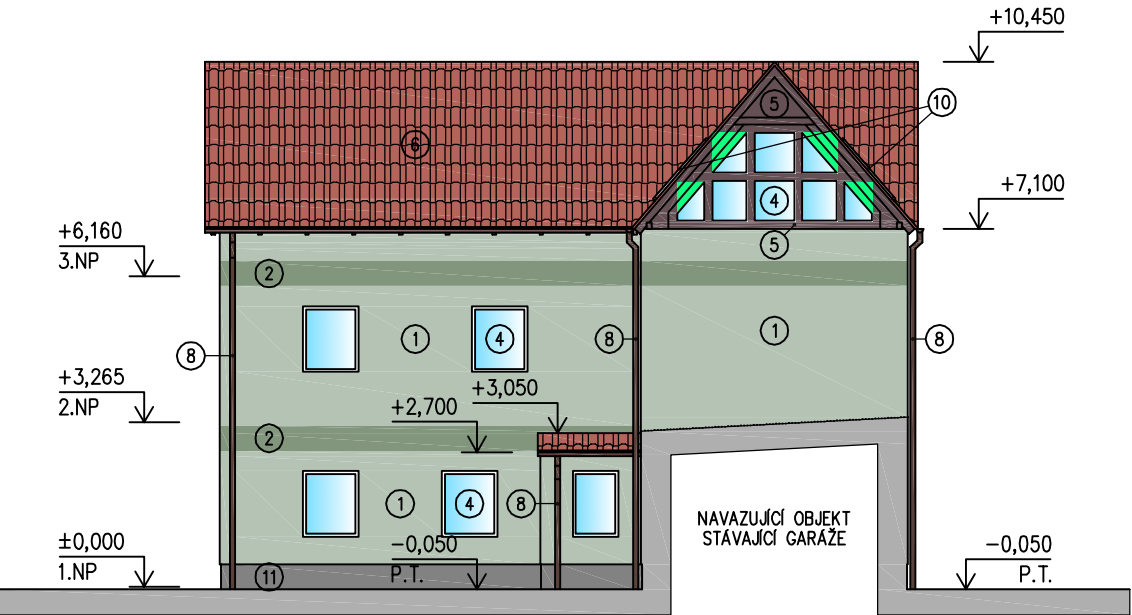
POHLED VÝCHODNÍ - NOVÝ STAV

1 : 150



POHLED JIŽNÍ - NOVÝ STAV

1 : 150

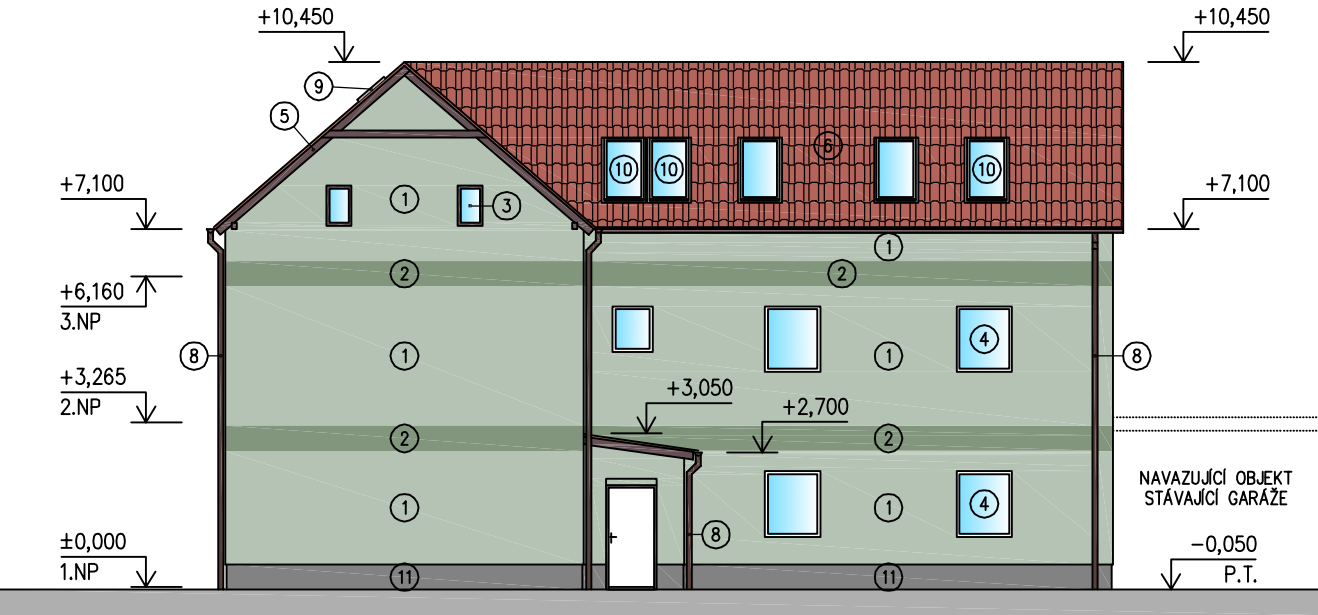


LEGENDA

- 1 KONTAKTNÍ ZATEPLOVACÍ SYSTÉM VČ. TENKOVRSŤVÉ OMÍTKY, BARVA SVĚTLÉ ZELENÁ (BAUMIT PARADISE 3363)
- 2 KONTAKTNÍ ZATEPLOVACÍ SYSTÉM VČ. TENKOVRSŤVÉ OMÍTKY, BARVA TMAVĚ ZELENÁ (BAUMIT LIFE 3331)
- 3 STÁVAJÍCÍ DŘEVĚNÉ OKNO, ZASKLENÍ ČIRÝM SKLEM, BARVA RÁMU HNĚDÁ
- 4 STÁVAJÍCÍ PLASTOVÉ OKNO, ZASKLENÍ ČIRÝM SKLEM, BARVA RÁMU BÍLÁ
- 5 STÁVAJÍCÍ A NOVÉ DŘEVĚNÉ PRVKY KROVU, BARVA NÁTĚRU HNĚDÁ
- 6 STÁVAJÍCÍ A NOVÁ KERAMICKÁ STŘEŠNÍ SKLÁDANÁ KRYTINA, BARVA STŘEPU ČERVENÁ / ORANŽOVÁ
- 7 OPLECHOVÁNÍ, MATERIÁL TITAN-ZINKOVÝ PLECH
- 8 DEŠŤOVÉ OKAPY A SVODY, BARVA NÁTĚRU HNĚDÁ
- 9 STÁVAJÍCÍ STŘEŠNÍ VÝKLOPNÉ OKNO / VÝLEZ NA STŘECHU, ZASKLENÍ DRÁTOSKLEM
- 10 NOVÉ STŘEŠNÍ OKNO (UVAŽOVÁN VELUX 78/160 CM)
- 11 ZATEPLENÝ SOKL OPATŘEN NÁSTŘIKEM (MARMOLIT)

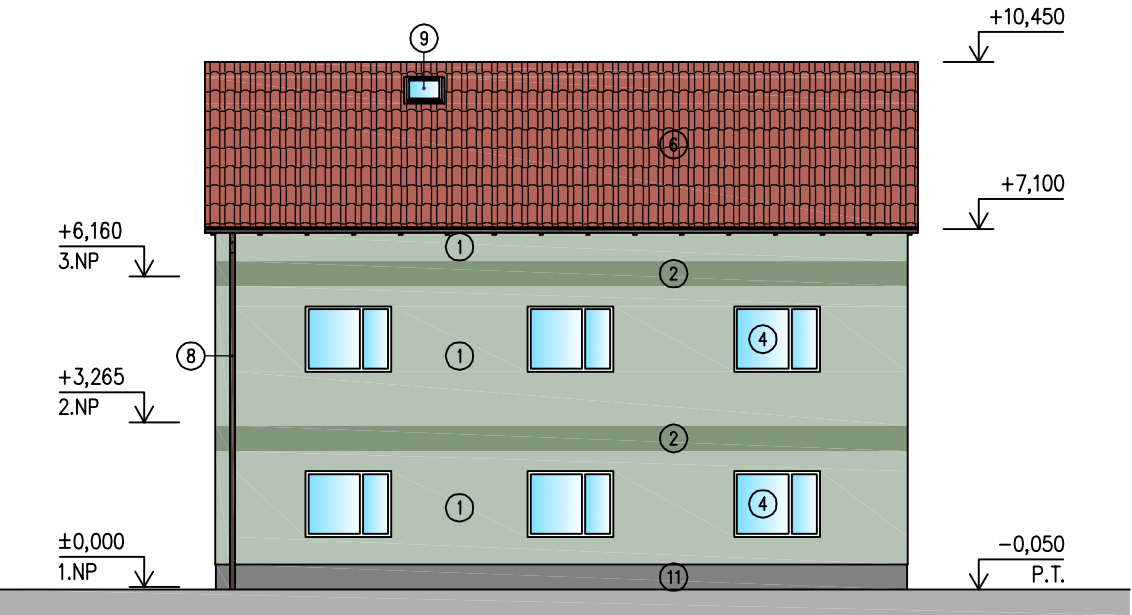
POHLED ZÁPADNÍ - NOVÝ STAV

1 : 150



POHLED SEVERNÍ - NOVÝ STAV

1 : 150



Katastrální území Vrskmaň (786586), okres Chomutov

		Prokama, s.r.o., IČ: 246 92 271, DIČ: CZ24692271 Slánská 47, 273 41 Brandýsek, tel.: +420 723 736 617 Web: www.prokama.cz, e-mail: info@prokama.cz	
Akce: Rekonstrukce budovy OÚ Vrskmaň		Datum: únor 2012	
Stavebník: Obec Vrskmaň, Vrskmaň č.p. 46, 431 15 Vrskmaň		Měřítko: 1:150	
Vpracoval: Ing. Rudolf Mach (ČKAIT – 0011550)		Formát: 3x A4	
Stupeň: Dokumentace k žádosti o stavební povolení (DSP)		Č. paré:	
Část: F.1 – Architektonické a stavebně technické řešení		Zak. číslo: 017/11/SR-KV1	
Název výkresu: POHLEDY NOVÝ STAV		Označení výkresu: F.1.V11	